

Coto Salmonero

La Vara

Cuenca del Sella

Río Sella

Régimen: Tradicional

Zona Salmonera

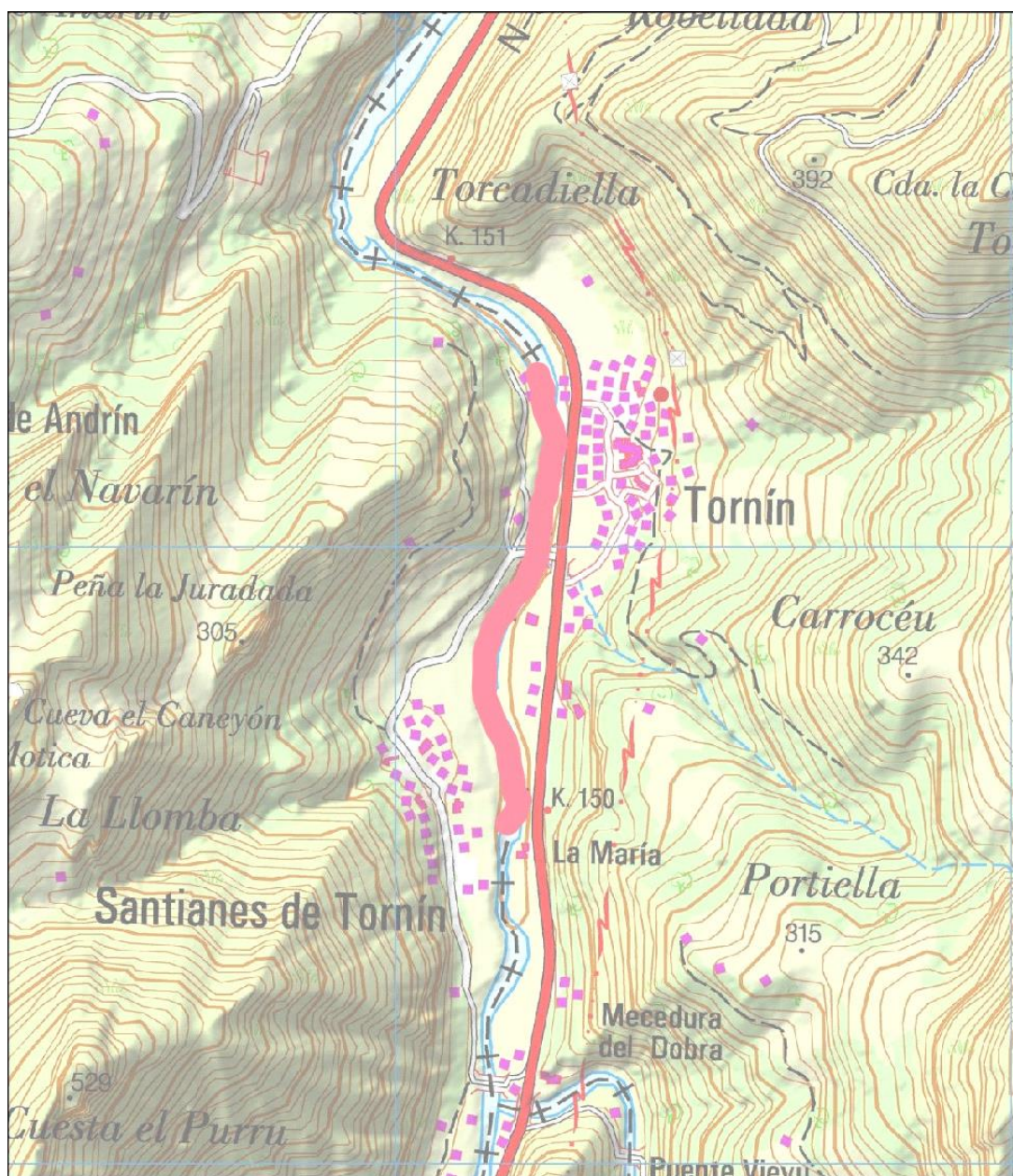
Limites

Longitud (m): 779

Desde: Cola del pozo de la Peral

Hasta: 300 m aguas abajo puente de Santianes

Localización



Los datos aquí mostrados se han de tomar como una mera orientación, en ningún caso sustituyen a lo expresado en las normas para el ejercicio de la pesca publicadas en el BOPA.

Base cartográfica. IGN