

Coto Salmonero

El Barco

Cuenca del Sella

Río Sella

Régimen: Tradicional parcial

Zona Salmonera

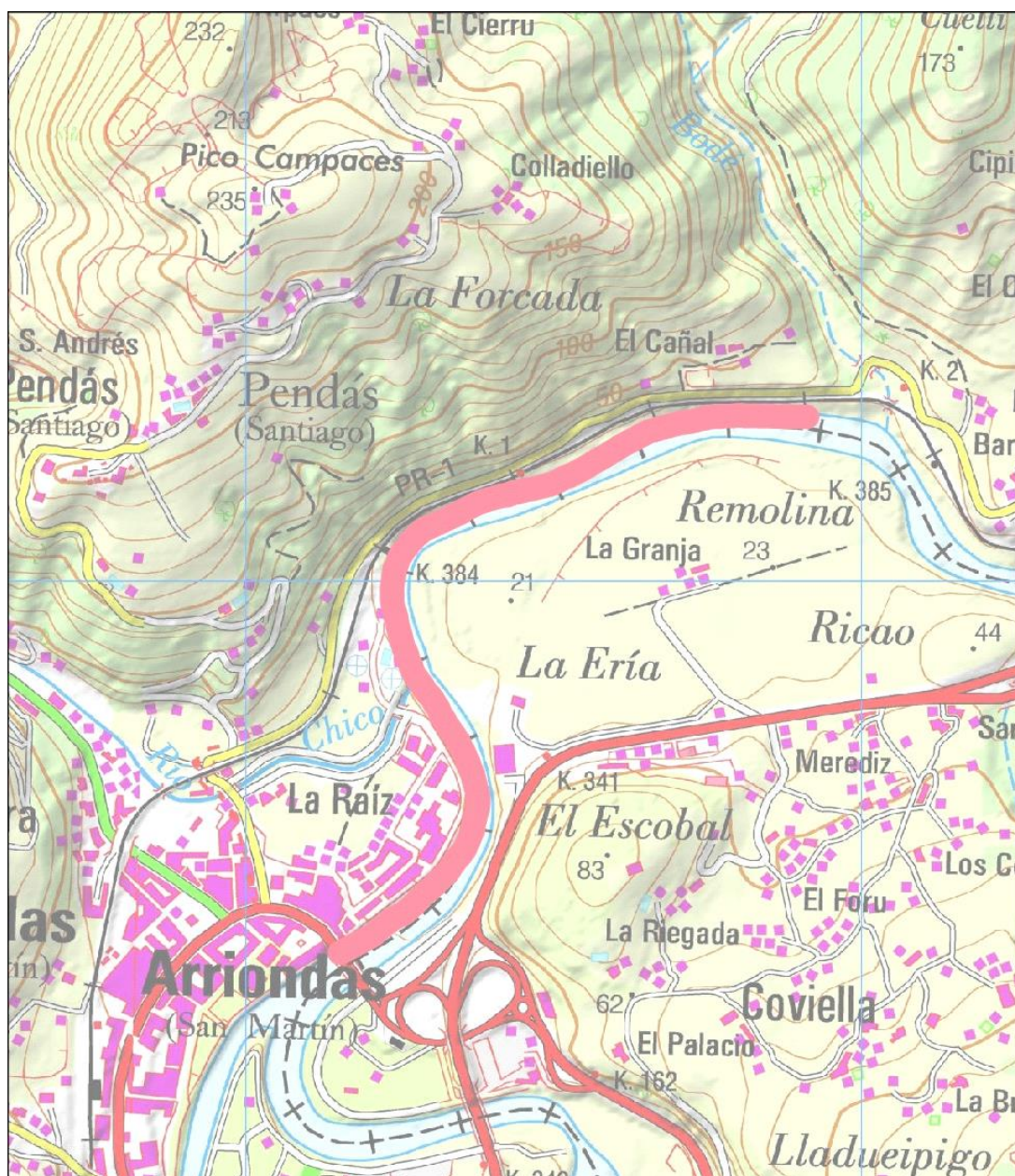
Limites

Longitud (m): 1,501

Desde: Puente de Arriondas

Hasta: 150 m aguas arriba de la desembocadura arroyo de Bode

Localización



Los datos aquí mostrados se han de tomar como una mera orientación, en ningún caso sustituyen a lo expresado en las normas para el ejercicio de la pesca publicadas en el BOPA.

Base cartográfica. IGN