

Coto Salmonero

Louredal (Compartido con Galicia)

Cuenca del Eo

Río Eo

Régimen: Tradicional

Zona Salmonera

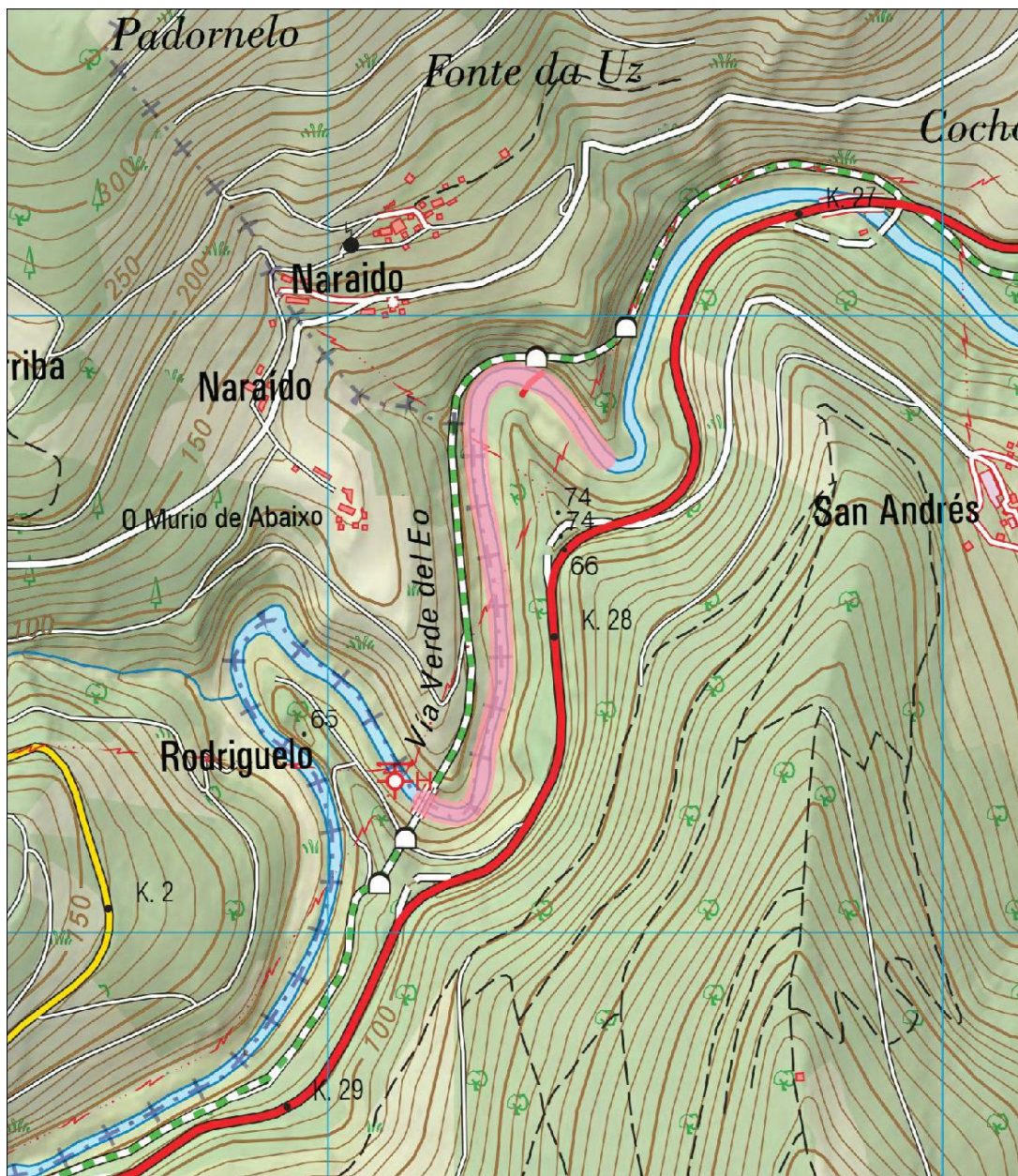
Límites

Longitud (m): 1.044

Desde: Puente del ferrocarril

Hasta: Pasarela de la Volta

Localización



Los datos aquí mostrados se han de tomar como una mera orientación, en ningún caso sustituyen a lo expresado en las normas para el ejercicio de la pesca publicadas en el BOPA.

Base cartográfica. IGN